



German
Design Award

WINNER 2022
NOMINEE 2021
WINNER 2014



reddot
design award
winner 2013



iF
product
design award

2014 ■



Focus Open 2013
Silver



enjoy your work

Arbeitsplatzsysteme

Elektroniklabore

Fachraumausstattungen

Gerätesysteme

Didactic-Lehrmittel

Test- und Prüfanlagen

Montagetische und Werkbänke

Produkt- übersicht

Preisgekrönte Komplettlösungen für Elektroniklabore,
Ausbildungsstätten, Produktions- und Montagebetriebe,
Testsysteme für elektrische Sicherheit und Funktion.

enjoy your work!

Nach diesem Motto richten wir uns – denn Arbeitsplatzsysteme, Mess- und Prüfgeräte sowie Testsysteme für elektrische Sicherheit und Funktion sind unsere Leidenschaft und unsere Produktwelt.

Als Marktgründer von Elektroniklaboreinrichtungen für Industrie und Ausbildung und Produzent mit einer beispiellosen Fertigungstiefe, stehen wir für höchste Ansprüche und individuelle Lösungen.

Unser neues Kundencenter

Seit 70 Jahren entwickeln und stellen wir unsere Produkte und Komponenten im Werk in Freudenstadt erfolgreich her. Durch die hohe Fertigungstiefe im Möbelbau und der Elektronik besitzen wir einzigartige Kompetenzen im Industrie 4.0-Standard.

All dies können Sie direkt vor Ort in unserem neuen Kundencenter erfahren.

Außerdem bieten wir für Interessierte auch die Möglichkeit über einen digitalen Twin den Verkaufsraum virtuell zu besuchen.



erfi-Song:
Technik-Zauber

Wir freuen uns auf Ihren Besuch!

Besuchen Sie unser Kundencenter in Freudenstadt mit 1.100 m² Ausstellungsfläche in Verbindung mit einem Fertigungsrundgang.

Vor Ort: Vereinbaren Sie gerne einen Termin unter Tel. 07441 9144-404 oder per e-Mail: kc@erfi.de

Oder Online: Klicken Sie sich auf unserer Homepage: www.erfi.de oder direkt in das virtuelle Kundencenter ein.



Virtuelles
Kundencenter

erfi-Fachraumeinrichtungen Ausbildungslabore erfi-Didactic

Beispiel eines Ausbildungsplatzes **elneos® connect**
mit Schwenkaufbau und **elneos® Orgatower**

Highlights der Ausstattung

1. elektromotorischer Schwenktisch
2. *elneos Orgatower* ausziehbar mit 2 Fächern zur Aufnahme von DIN A4-Lehrmitteln und Didacticplatten
3. DIN A4-Experimentierahmen, 2-reihig, in der Tiefe verstellbar
4. erfi-Didactic-Lehrmittel
(Automatisierung, Regelungstechnik, Gebäudeautomation)

Weitere Merkmale

- 19-Zoll / 3 HE-Schwenkaufbau mit Sicherheitsdruckschleiste
- frontseitige Tischkante mit Techkante alu-line
- Gerätesystem *elneos five* für Netzteil, Digitalmultimeter, Funktionsgenerator sowie Gerätesystem *basic*
- Rollcontainer mit Touch-to-open-Ausstattung



Raumsteuerungssoftware **highlink® Power**

Das firmeneigene Softwarepaket *highlink Power* hat eine Marktpräsenz seit 1990 und ist mit über 3.000 installierten Lizenzen ein marktführendes Produkt. Die Software dient zur Steuerung und Visualisierung von Geräten, Labortischen und Laborräumen. Mit dem Softwarepaket *highlink Power* haben Sie Ihren Fachraum stets im Griff.



Laboreinrichtungen für Forschung und Entwicklung



Elektroniklaborarbeitsplatz elneos® connect

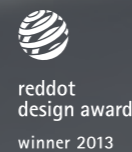
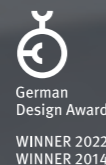
Highlights der Ausstattung „next Level“

- einzigartiges Lichtsystem/unsichtbar integrierte RGB-LED-Leuchte
- RGB-Indikationslicht mit Live-Messwertanzeige
- Connectoren stehen für Stabilität, durchgängige Medienführung, stufenlose Tiefenverstellung der Tischbeine, schwebende Tischplatte
- erfi-Bridge (*elneos-grün) mit Gerätesystem *acto*
- frontseitige Tischkante mit neuer Techkante alu-line und umfassender Laserkante
- elektromotorische Höhenverstellung verschmilzt mit dem System
- Tischrahmen vollständig aus Aluminium
- L-Profil mit Möglichkeit zur Aufnahme weiterer Profile Expand 1 und Expand 2 – einzigartige Verdrahtungsräume
- integrierte Kabelklappe und Kabelwanne
- 19-Zoll/3 HE-Gerätecockpit aus Aluminium

Cockpitbestückung Gerätesystem elneos® six

1. Einschub für 1-phasige AC-Quelle
2. Universaleinschübe für weitere DC-Quellen, Digitalmultimeter, Leistungsmesser, Funktions- und Arbiträrgeneratoren
3. Steuerzentrum zur Aufnahme aller Geräte mit 8-Zoll-Multitouchdisplay, 3D-Gestensteuerung und Sprachsteuerung
4. Einschub für 3-phasige AC-Quelle mit intelligenter Ringbuchsenbeleuchtung inkl. Funktionsbeschriftung
5. Einsatzplatte Connect mit allen Geräteschnittstellen wie USB A und USB B, LAN, 10 digitale Ausgänge und 8 digitale Eingänge

Der Benchmark der Laborgeräte!



*Serienausstattung: Connectoren in elneos-grün RAL DESIGN 1107070
Sonderausstattung: erfi-Bridge in elneos-grün RAL DESIGN 1107070

Mess- & Prüfgeräte, Stromversorgungen



Das neue Gerätesystem elneos[®] six

Gerätesystem elneos[®] six als 19-Zoll-Einschub & Standalone



8 Gerätegruppen:

- Präzisionsregelnetzgeräte linear bis 660 Watt
- Leistungsarbiträrgeneratoren linear bis 660 Watt
- Hochstromnetzgeräte bis 3.000 Watt und bis zu 125 A
- Digitalmultimeter bis 125 A
- Leistungsmesser 1- und 3-phasig
- Funktionsgeneratoren bis 40 MHz
- Schnelle Signalarbiträrgeneratoren
- AC-Quellen 1- und 3-phasig

Innovationen:

- 8-Zoll-Multitouchdisplay mit vollflächig gehärtetem Sicherheitscoverglas und rückseitigem Keramikdruck
- 4 Splitscreens für variable Gerätedarstellungen
- Berührungslose Bedienung durch:
 - 3D-Gesten mittels Airwheel und taktilem Feedback
 - Sprachsteuerung eigenständig, intelligent und internetunabhängig, 60 intuitive Befehle
- Graphische Messwertanzeige
- Live-Messwertanzeige über Connectionpanel
- Agile Ringbuchsenbeleuchtung für erhöhte Sicherheit
- Multi-User-Mode – gleichzeitige Bedienung durch mehrere Benutzer

elneos six mit 8-Zoll-Display und Airwheel mit taktilem Feedback



Optional: Airwheel und zwei Drehgeber



Intelligente Ringbuchsenbeleuchtung



elneos six im Halfscreen-Modus



elneos six im Quattro-Screen-Modus



elneos six Buchsenbeleuchtung der AC-Quellen

elneos[®] six compact

Gewinnen Sie Arbeitsfläche!

Das kompakte Steuerzentrum mit seinem 7-Zoll-Multitouchdisplay ist der kleine Bruder des großen elneos six. Es wird in das Aluminiumerweiterungsprofil Expand 2 des Labormöbelprogrammes elneos connect in horizontaler oder in vertikaler Einbaurichtung integriert. Die extrem geringe Bautiefe schafft Freiraum auf dem Arbeitsplatz. Es besitzt einen eleganten Drehgeber und den gleichen Prozessor wie das große elneos six. Das Gerät steuert alle 8 Gerätegruppen.



Ergonomische Montagearbeitsplätze

1. Software gesteuerter ESD-Montagearbeitsplatz *elneos*[®] connect

Highlights der Ausstattung

- Transfersystem *elneos fix* mit Kugelrollenbahn
- elektromotorische Höhenverstellung
- Arbeitsplatte ergonomisch geschwungen mit Laserkante
- ausgestattet mit der Software *AWM*¹

Weitere Merkmale

- Montageausleger mit Schiene und Wagen
- teilweise neigbare Ablageboards
- Aluminiumprofil mit Bildschirmhalter und PC
- RGB-LED-Leuchte mit BT und HCL-Funktion
- RGB-Indikationslicht am Ablageboard
- Rollcontainer mit Bügelgriffen und Smart-Close



Montieren und Prüfen aus einer Hand

2. ESD-Testarbeitsplatz *elneos*[®] connect mit VDE-Prüfsystem *CANclass*[®]

Highlights der Ausstattung

- Prüfkabine mit *CANclass Compact Tester* zur Überprüfung der elektrischen Sicherheit und Funktion² inklusive Prüfsoftware *Candy*
- RGB-Indikationslicht an Oberseite Prüfkabine für Gut-/Schlechtanzeige
- inklusive QR-Code-Scanner

3. ESD-Montagearbeitsplatz *elneos*[®] connect mit *elneos*[®] Orgatower

Highlights der Ausstattung

- Lochblechwand ober- und unterhalb der Tischplatte
- ausziehbare Materialschalen
- *elneos Orgatower* ausziehbar mit Schubladen und Auszugsboden

Weitere Merkmale

- Arbeitsplatte *ergo-line* (Laserkante)
- Ablageboard mit abschließbarer Kabelschublade
- Aluminiumprofil mit TFT-Halter und All-in-One-PC
- integrierte RGB-LED-Leuchte mit BT und HCL-Funktion
- ausgestattet mit der Software *AWM*¹
- RGB-Indikationslicht an Kabelschubladeunterkante

Arbeitsablauf und bildgestützte Darstellung



Montagesoftware *AWM* –

Assembly Workflow Management

Die *AWM* Montagesoftware als moderne Werkerassistenzlösung unterstützt sequenzielle Arbeitsschritte per Bild und Video. Optimal für komplexe und einfache Produktionsschritte in der Lernphase sowie für die permanente Qualitätskontrolle im Wertschöpfungsprozess.

¹ *AWM* – Assembly Workflow Management für flexible Montagearbeiten und papierlose Fertigung

² Hochspannungs-, Isolations-, Schutzleiter- und Ableitstromprüfung

erfi Testsysteme

für elekt. Sicherheit u. Funktion



erfi entwickelt und baut modulare Testsysteme nach kundenspezifischen Anforderungen. Die Testsysteme von erfi lassen sich in drei Hauptgruppen gliedern: Manuelle Prüfgeräte, CANclass® Compact Tester und automatische Testsysteme bzw. Prüfanlagen. Die einzelnen Gruppen werden für folgende Tests eingesetzt: Hochspannungsprüfungen, Isolationsprüfungen, Schutzleiterprüfungen, Ableitstromprüfungen, Leistungsmessungen u. v. m. Auch die prüflingspezifische Adaptierung wird professionell konzipiert und umgesetzt.

Compact Tester CANclass®

Modell TS1.300D-100
(HV, ISO, PE, Ableit)



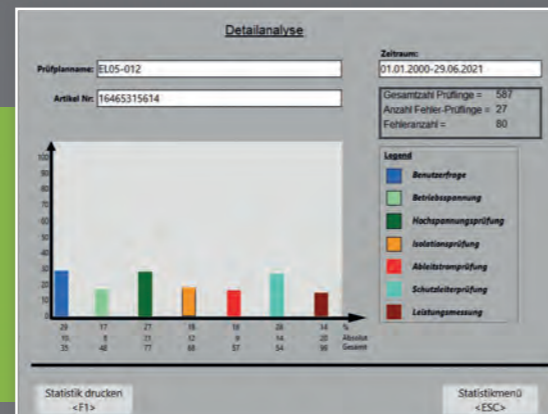
Modell TS1.101 (HV, ISO)

Hochspannung vom Feinsten: 500 VA-Endstufen mit 100 % Einschaltdauer, alternativ strombegrenzte Hochspannungsstufen für höchste Berührungssicherheit, HV-Warm- und Kaltprüfung. CANclass ist eine führende Marke von erfi für den Fachbereich elektrische Sicherheit und Funktion und steht für vollautomatische Prüfungen in den Bereichen Hochspannungs-, Isolations-, Schutzleiter-, Ableitstrom- und Funktionsprüfung.

Abbildung zeigt Testsystem für Großküchengeräte mit HV-Warm-, Iso-, PE-, Ableitstrom- und Leistungsprüfung.

Prüfsoftware CANDY Power

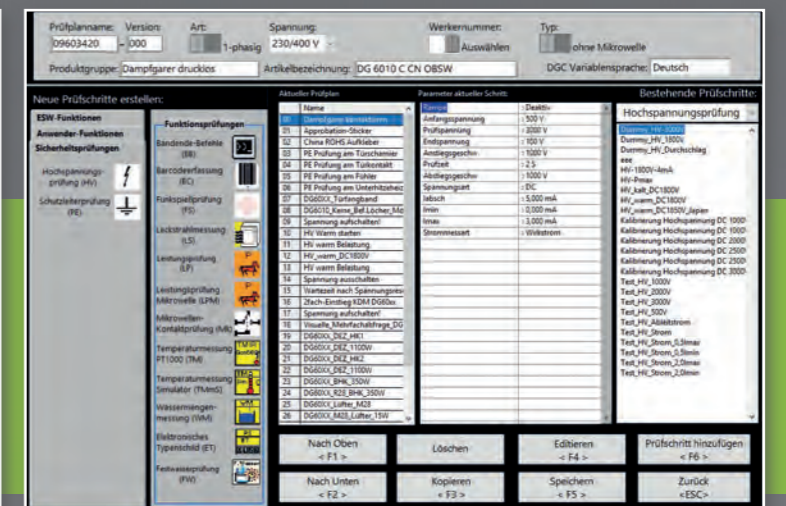
CANDY Power ist eine führende Software im Bereich Testsysteme und bietet umfangreiche Instrumente für die dynamische Prüfplanung, Prüfablauf und Statistik. Mit der aktuellen Version ist es gelungen, die industriellen Bedürfnisse mit Industrie 4.0 zu realisieren inklusive automatischer Prüfplangenerierung.



Statistik



Prüfplan Hochspannung mit Umschaltmatrix



Automatische Prüfplangenerierung

elneos® cubix – intelligente Stauräume

elneos® stay – funktionale Sitzmöbel



erfi bietet als Ergänzung zu Labor- und Ausbildungseinrichtungen innovative, designprämierte Schranksysteme und Sitzmöbel mit neu gestalteten Fronten und beleuchteten Funktionssockeln (offen = grün und rot = geschlossen). Alle Möbelkanten sind mit einer hochwertigen Laserkante belegt und garantieren hohen Schlagschutz (dauerhafte Nullfuge).

Besonderheiten (optional)

1. Aluschlagschutz an Schrankaußenseiten
2. LED-Innenbeleuchtung
3. Intelligente Sockelbeleuchtung, Anzeige Schrank offen/geschlossen
4. Moderne und flexible cubix-Elemente
5. Funktionale Fronten (magnetisch/beschreibbar)
6. Elektronische Schließsysteme
7. Schließfächer
8. Werkzeugwagen mit Garagen
9. Elegante Glasausschnitte
10. Funktionsgriffe/alternativ Touch-to-open



Funktionale Sitzmöbel „elneos stay“ mit Stauraum für die moderne Arbeitswelt.



Arbeitsplatzsysteme

Elektroniklabore

Fachraumausstattungen

Gerätesysteme

Didactic-Lehrmittel

Test- und Prüfanlagen

Montagetische und Werkbänke

Schranksysteme